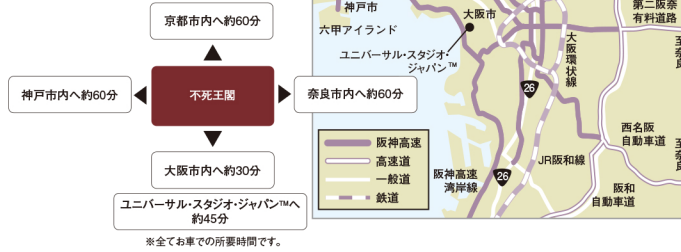


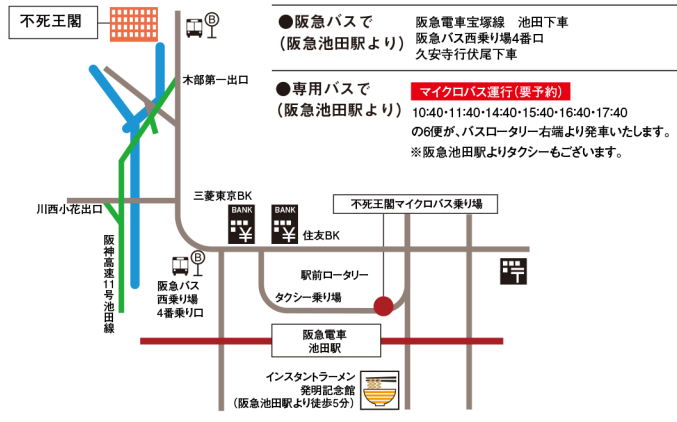
Wi-Fi  
館内で使えます。

どこへ行くにも  
便利な  
不死王閣です。



- 関西国際空港より不死王閣へは  
関西国際空港 → 関西空港リムジンバス 約80分 → 阪急蛍池駅 → 阪急電車 約5分 → 阪急池田駅 → 専用バス 約15分 → 不死王閣  
※その他、阪急池田駅よりタクシーもございます。
- 大阪(道頓堀、梅田)より不死王閣へは  
大阪(道頓堀)なんば駅 → 地下鉄御堂筋線 約9分 → 地下鉄梅田駅 → 徒歩 約3分 → 阪急梅田駅 → 阪急電車 約25分 → 阪急池田駅 → 専用バス 約15分 → 不死王閣
- 京都より不死王閣へは  
JR京都駅 → JR 約30分 → JR大阪駅 → 徒歩 約5分 → 阪急梅田駅 → 阪急電車 約25分 → 阪急池田駅 → 専用バス 約15分 → 不死王閣

大阪市内から近い!  
阪急梅田駅より 阪急池田駅まで約25分!  
阪急池田駅より 専用バスまたは阪急バスにて約15分!



大阪 / 池田  
伏尾温泉ラジウム泉  
国際観光ホテル整備法 登録旅館

**不死王閣**

〒563-8585 大阪府池田市伏尾町128-1  
Phone.072-751-3540  
Fax.072-751-0420  
<https://www.fushioukaku.co.jp>



大阪 / 池田  
伏尾温泉ラジウム泉

**不死王閣**



緑の中へお帰りなさい。

心うるおう、湯のぬくもり。

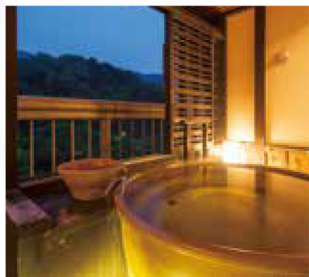
姫方露天風呂

春夏秋冬の旬味を楽しんで

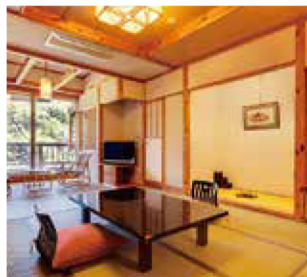
自然の景観を眺めながらのんびりと過ごせる客室です。落ち着いた和室を中心に和洋室、洋室そしてプライベートな時間が楽しめる露天風呂付客室をご用意しております。

緑豊かな山あいには湧く、豊富な湯量に恵まれた天然ラジウム温泉です。広々とした大浴場をはじめ四季折々の風情が楽しめる露天風呂やサウナも完備しております。

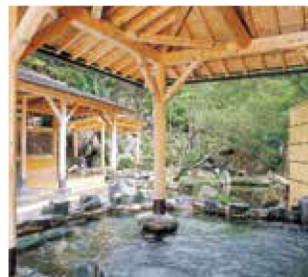
郷土の味覚を中心に旬の恵みを存分にお楽しみいただく不死王閣自慢の料理の数々。日本食ならではの細やかな彩りと美味あふれる料理をご堪能いただけます。



露天風呂付客室一例



和室一例



姫方露天風呂

**伏尾温泉**

衣懸けの湯 温泉効能

泉質 天然ラジウム泉

効能 リウマチ、痛風、  
動脈硬化、高血圧、  
慢性肝、胆道疾患、  
外傷後遺症



春



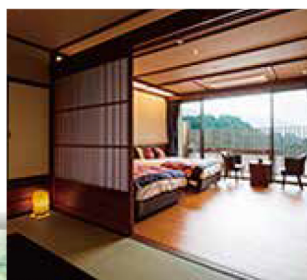
夏



秋



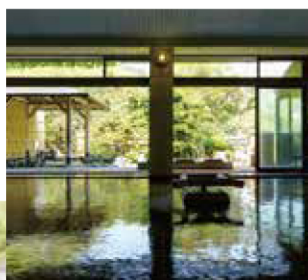
冬



和洋室一例



パウダールーム



大浴場



食事処 **彩あいの亭** 和の情緒あふれるお食事処。テーブルの他ご人数のあわせたお部屋もございます。

さいあい

テーブル席

和室テーブル席

楽しいがいっぱい不死王閣での休日



カラオケ



プール(夏期のみ営業)



バーベキューガーデン(季節営業)

**香乃**

ボディ、フェシャル他様々なエステメニューをご用意しております。

エステルーム